

Standard

# dieta 2000

versione 6.0

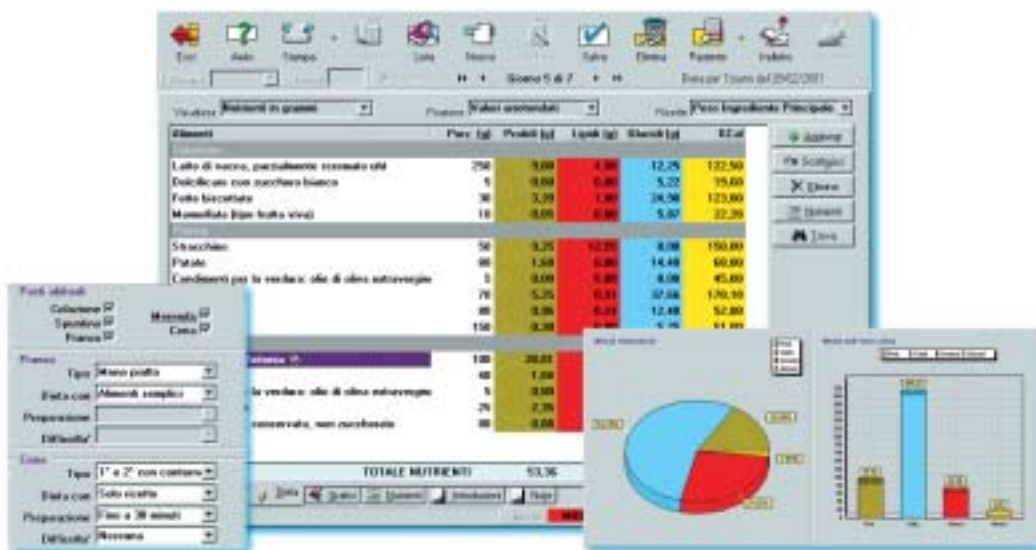
Il software per creare  
diete personalizzate

grassi dolci	
latte	carne
verdura	frutta
pane, cereali, pasta	

per Windows

## Il software specifico per la creazione di diete personalizzate

Dieta 2000 Standard, versione 6.0, vi aiuterà ogni giorno a raggiungere il peso voluto grazie alla semplicità di utilizzo unita alla straordinaria potenza della sua tecnologia: **Dimagrire non è mai stato così facile.**



### La semplicità prima di tutto

**Nuova interfaccia.** Studiata per privilegiare la **semplicità di utilizzo** vi consentirà di usare il programma in brevissimo tempo. Basta con i menù a tendina affollati di comandi spesso difficili da ricordare. Questa interfaccia contiene solo 12 pulsanti che accedono alle funzioni principali del programma. Se pensate che due pulsanti servono per scorrere i dati, uno per avere l'aiuto in linea e un altro per uscire dal programma ve ne restano da imparare solo 8 e potrete usare subito tutto l'applicativo.

**Flessibilità.** Potrete decidere se intervenire manualmente su ogni aspetto del programma oppure lasciare la gestione agli automatismi.

**Stampe.** Anteprema di stampa estesa a tutti i dati per sapere sempre cosa si sta per stampare.

**Fattore Tempo.** In base ai dati inseriti è possibile conoscere in anticipo il tempo necessario a raggiungere l'obiettivo voluto rappresentato dall'aumento o dalla perdita di peso.

### Tecnologia evoluta

**Generazione automatica.** Otterrete dal programma diete personalizzate sulle vostre abitudini alimentari in base alle priorità che avrete deciso ma soprattutto in base ai vostri gusti personali.

**Controllo nutrizionale.** Il programma controllerà che ogni dieta non superi i valori delle calorie totali, proteine, grassi, carboidrati, colesterolo e fibra. Per non creare squilibri durante l'arco della giornata le calorie provenienti dai grassi non supereranno, per ogni pasto, il 30%.

**Strumenti di controllo.** Con poche intuitive operazioni analizzerete la dieta identificando le correzioni da apportare.

**Grafici.** Vedrete in forma grafica la suddivisione, in percentuale e in grammi, delle calorie provenienti da carboidrati, proteine, grassi e alcol di un alimento particolare, di un pasto, del giorno e della media dell'intera dieta. Mentre usate il programma imparerete ad alimentarvi correttamente.

### Completezza

**Database.** 800 alimenti e 1.000 ricette per aumentare la fruibilità della dieta. Oltre 160 tipi di attività sportive, lavorative e ricreative.

**Dispendio energetico.** Inserendo le attività svolte durante il giorno conoscerete quante calorie vi necessitano e quali attività potrete intraprendere per modificare il vostro peso.

**Organizzazione della dieta.** Potrete visualizzare i nutrienti in grammi, in percentuale, con valori esatti o arrotondati. Finalmente saprete cosa mangiare.

**Lista della spesa.** La praticità prima di tutto per sapere subito cosa acquistare quando farete la spesa.

**Utili suggerimenti.** Ogni dieta viene accompagnata da una serie di consigli relativi a come cuocere, come scegliere, come conservare gli alimenti nonché da una tabella che suggerisce le attività fisiche più auspicabili.

**Fasce d'età.** Utile per bambini, adolescenti e adulti.

L'uso di questo prodotto è soggetto ai termini del contratto di licenza Computek.

### Requisiti del sistema

- PC con processore Pentium 75 Mhz o superiore
- Memoria RAM 32 MB consigliati 64 MB
- Spazio disponibile su hard disk: 20 MB
- Unità CD-ROM
- Monitor Super VGA con risoluzione 800x600 con 256 colori
- Mouse
- Sistema operativo Microsoft Windows® 95, Windows® 98, Windows® Millenium, Windows® NT Workstation, Windows® 2000 Professional.

### Per accedere ad Internet:

Modem a 14.400 baud o superiore.

L'accesso ad Internet può richiedere il pagamento di una tariffa a parte ad un provider di servizi Internet.

**Computek Software srl**  
Viale del Lavoro, 43  
37036 San Martino Buon  
Albergo (VR)  
Tel. 045-992.322  
Fax. 045-992.355  
Internet  
[www.computek.it](http://www.computek.it)  
E-Mail:  
[tech@computek.it](mailto:tech@computek.it)

**dieta 2000**  
versione 6.0

**Computek Software**  
Il primato della semplicità