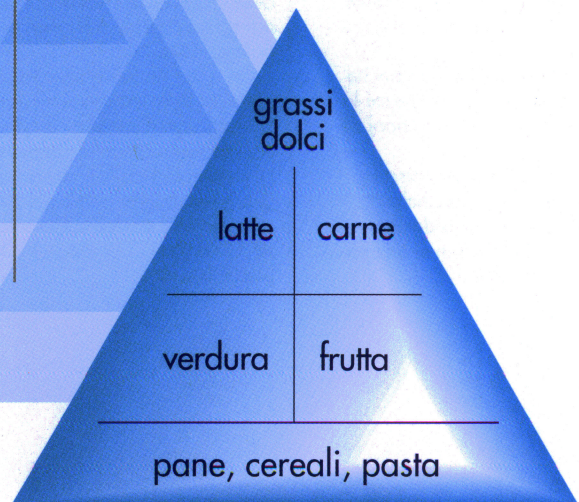


Professional

# dieta 2000

versione 7.0

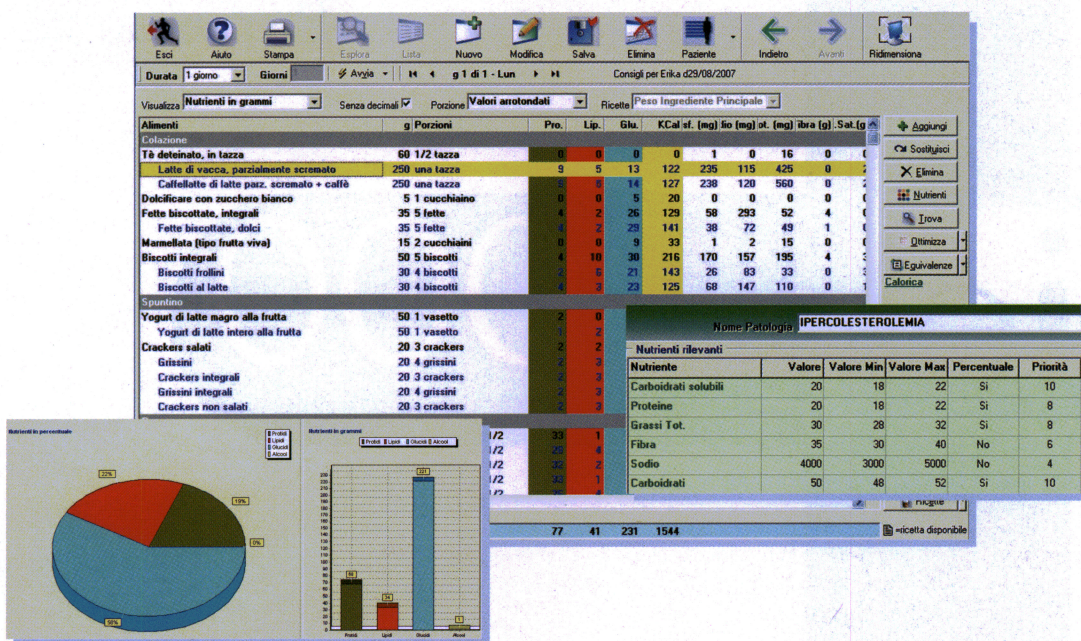
Il software per creare  
diete personalizzate



per Windows

## Il software professionale per la gestione alimentare del paziente

Dieta 2000 Professional, versione 7.0, è la soluzione più completa per la prescrizione di terapie alimentari personalizzate. La potenza e la flessibilità degli strumenti a disposizione, perfettamente integrati tra loro, renderanno semplice e intuitivo il vostro lavoro.



L'uso di questo prodotto è soggetto ai termini del contratto di licenza Computek

### Requisiti minimi di sistema

- PC con processore Pentium 75 Mhz o superiore
- Memoria RAM 128 MB
- Spazio disponibile su hard disk: 30 MB
- Unità CD-ROM
- Monitor Super VGA con risoluzione 1024x768 con 256 colori
- Mouse
- Modem con collegamento ad Internet
- Sistema operativo Microsoft Windows® 95, Windows® 98, Windows® Millenium, Windows® NT Workstation, Windows® 2000 Professional, Windows® XP Home o Professional.

### La semplicità prima di tutto

**Nuova interfaccia.** Completamente ridisegnata, privilegia la **semplicità di utilizzo** che consente di usare il programma in brevissimo tempo.

**Schede paziente.** Gestirete in maniera completa i dati di ogni paziente nelle schede che riassumono le informazioni personali, l'anamnesi antropometrica, alimentare e motoria, le terapie in atto e le visite periodiche.

**Flessibilità.** Potrete decidere se intervenire manualmente su ogni aspetto del programma oppure lasciare la gestione agli automatismi.

**Stampe.** Anteprema di stampa estesa a tutti i dati come le note aggiuntive, le ricette, la lista della spesa, i suggerimenti motori, la scomposizione bromatologica, le schede paziente.

**Fasce d'età.** Utile per bambini, adolescenti e adulti.

**Strumenti di controllo.** Con poche intuitive operazioni analizzerete la dieta identificando le correzioni da apportare.

**Intolleranze alimentari.** Potrete escludere categorie specifiche contemporaneamente a determinati alimenti. Possibilità di memorizzare le scelte in un profilo.

### Tecnologia evoluta

**Generazione automatica.** Otterrete dal programma diete personalizzate sulle abitudini alimentari del paziente in base alle priorità che avrete deciso.

**Gestione delle patologie.** Potrete creare e/o modificare una patologia decidendo quali e quanti nutrienti coinvolgere, le eventuali intolleranze, il numero di pasti, le bevande e le eventuali note per il paziente. Il risultato è una gestione rapida e flessibile delle patologie o degli stati fisiologici particolari.

**Controllo nutrizionale.** I valori delle calorie totali, protidi, lipidi, glucidi, colesterolo e fibra verranno mantenuti all'interno del range stabilito dai LARN. Per non creare squilibri durante l'arco della giornata le calorie provenienti dai grassi non supereranno, per ogni pasto, il 30%.

**Diete a porzioni.** Per aumentare la fruibilità della prescrizione dietetica.

**Equivalenze.** Gestione completa di equivalenze caloriche, lipidiche, protidiche e glucidiche che permettono di seguire soggetti patologici o sportivi con gestione stampe personalizzata.

**Archivio Diete.** Condiviso tra tutti i pazienti inseriti.

### Completezza

**Database.** 800 alimenti e 1.000 ricette per aumentare la fruibilità della dieta. Oltre 160 tipi di attività sportive, lavorative e ricreative.

**Anamnesi motoria.** A vostra disposizione strumenti per il calcolo in accordo con LAF, LARN e MET (Metabolic Equivalent).

**Dieta manuale.** Se lo vorrete, potrete creare manualmente una dieta decidendo quali alimenti inserire e in quali pasti. Questa particolare caratteristica consente, tra l'altro, di conoscere l'intake del paziente oppure di creare diete per atleti agonisti.

**Profili alimentari.** Organizzerete le informazioni relative a intolleranze alimentari, numero e tipologia dei pasti, bevande gradite, ecc. che poi potrete associare ad un paziente o ad una patologia.

**Organizzazione della dieta.** Potrete visualizzare i nutrienti in grammi, in percentuale, con valori esatti o arrotondati, con o senza decimali.

**Pasti Fast Food.** Per andare incontro alle esigenze delle persone che mangiano fuori casa.

**Alimenti personali.** Possibilità di inserire nuovi alimenti nel database.

### Computek Software srl

Viale del Lavoro, 43  
37036 San Martino Buon  
Albergo (VR)  
Tel. 045-992.322  
Fax. 045-992.355  
Internet  
[www.dieta2000.it](http://www.dieta2000.it)  
E-Mail:  
[info@dieta2000.it](mailto:info@dieta2000.it)

dieta 2000  
versione 7.0

Computek Software  
Il primato della semplicità